

Schweissen

Schweisstransformatoren	4.2
Schweisgleichrichter	4.3
Schutzgas-Schweissanlagen ERA	4.4
Ersatzteile Schutzgas-Schweissanlagen	4.6
Schutzgasschweissbrenner / Zubehör	4.7
Schutzgasschweissträhte / Zubehör	4.10
Plasmaschneidanlagen	4.12
Plasmaschneidbrenner / Zubehör	4.13
Schweisselektroden	4.16
Schweissen / WIG-TIG / Löten	4.18
Schweissschutz / Schweissschutzhelme	4.20
Schweisszubehör	4.21
Lötkolben	4.22

Schweisstransformatoren

- stufenlos regulierbar
- Turbokühlung
- zwei verschiedene Zündspannungen
- für Spezialelektroden geeignet



Schweisstransformator DL200 Turbo fahrbar

Netzspannung	230/400V
Regelbereich	25-200A
Stufenlos	230V 25-140A / 400V 60-200A
Einschaltdauer 35 %	200A
Zündspannung maximal	68V
Absicherung	230V 16AT / 400V 20AT
Abmessung	470x275x470mm
Gewicht	40kg
Zubehör	2x5 m Schweisskabel 25 mm ² Schweisskabelstecker, Elektrodenhalter, Erdklemme mit Kupferband, Handschweiss-Schild, Schlackenhammer, Drahtbürste

Art. Nr.	Beschreibung	Preis Fr.
1004604	Schweisstransformator DL200 Turbo	760.00



Schweisstransformator DL230 Turbo fahrbar

Netzspannung	230/400V
Regelbereich	25-230A
Stufenlos	230V 25-140A / 400V 70-230A
Einschaltdauer 35 %	230A
Zündspannung maximal	68V
Absicherung	230V 16AT / 400V 25AT
Abmessung	470x275x470mm
Gewicht	40kg
Zubehör	2x5 m Schweisskabel 25 mm ² Schweisskabelstecker, Elektrodenhalter, Erdklemme mit Kupferband, Handschweiss-Schild, Schlackenhammer, Drahtbürste

Art. Nr.	Beschreibung	Preis Fr.
1004605	Schweisstransformator DL230 Turbo	890.00



Schweisplatzausrüstung

- 2x5m Schweisskabel 25mm²
- Schweisskabelstecker
- Elektrodenhalter
- Erdklemme mit Kupferband
- Handschweiss-Schild (5 Gläser hell, 2 Gläser dunkel)
- Schlackenhammer
- Drahtbürste

Art. Nr.	Beschreibung	Preis Fr.
1010382	Schweisplatzausrüstung komplett	161.00

Weitere Schweisstransformatoren auf Anfrage.

Schweissgleichrichter



Inverter Schweißgerät GYSMI E160

- Mikroprozessorgesteuerter Schweißinverter mit sehr hoher Lichtbogendynamik
- Geeignet für den Gleichstrom zu verschweisenden rutilen und basischen Stabelektroden: Stahl, Inox, Guss
- Praktisch und komfortabel dank geringem Gewicht, kleinem Volumen und geringem Stromverbrauch
- Digitale Anzeige zum einfachen Einstellen von Parametern, Strom, HOTSTART, MMA- oder WIG-Schweißen
- WIG-Schweißen mit Lift-Zündung, einfaches Umschalten über Folientastatur (WIG-Brenner = Option)
- Vorteile: Gute Zündefigenschaften dank erhöhter Leerlaufspannung, konstante Schweißleistung
- Gleichbleibende Abschmelzleistung durch Gleichstrom, sehr guter Einbrand und stabiler Lichtbogen
- Unempfindlich gegenüber Strom- und Lichtbogenstabilität
- HOTSTART optimiert das Zündverhalten
- ARC FORCE optimiert die Lichtbogenstabilität
- ANTI STICKING optimiert die Elektrodenführung – kein Kleben der Elektrode
- NON-STOP Schweißen von Elektroden Ø 3.2mm
- Generatorentauglich, geschützt gegen Netzüberspannung bis 400V

Netzspannung	230V
Absicherung	16A
Regelbereich AC	10-160A
Regelbereich DC	10-160A
Einschaltdauer 60 % MMA	90A
Einschaltdauer 60 % WIG	90A
Leerlauf-Schweißspannung U ₀	72V
Stabelektroden	1.6-4mm
Materialdicke max. Stahl	10mm
Schweißkabel	16mm ²
Isolationsklasse	IP23
Generator mindestens	7.5kVA
Netzsteckertyp	T23
Abmessung BxTxH	120x210x270mm
Gewicht	4.6kg
Zubehör	2m Schweißkabel 16mm ² , Elektrodenhalter, Massezange

Art. Nr.	Beschreibung	Preis Fr.
1012314	Inverter Schweißgerät GYSMI E160/230 V	644.00



Inverter Schweißgerät GYSMI 250A TRI-2

- Geeignet für den Gleichstrom zu verschweisenden rutilen und basischen Stabelektroden: Stahl, Inox, Guss
- Robustes Gehäuse (Schutzklasse IP23 für Baustelleneinsatz), geeignet für intensive Schweißarbeiten
- Benutzerfreundliche Schweißstrom-Einstellung über Tastenbedienfeld und digitale Anzeige
- Stabile Schweißspannung auch bei Stromnetzschwankungen von 360V - 500V
- Einstellbarer HOTSTART vereinfacht den Schweißstart schwer zündender Elektroden und verschieden dicken Materialien: dünne Bleche = niedriger HOTSTART - dickere Materialien = hoher HOTSTART
- Einstellbare ARC FORCE sichert einen besseren Einbrand und verhindert mögliches Festkleben
- NON-STOP Schweißen von Elektroden Ø 3.2mm
- WIG-Schweißen mit Lift-Zündung, einfaches Umschalten über Folientastatur (WIG-Brenner = Option)
- Generatorentauglich und gegen Über-/Unterspannung sowie Netzschwankungen (+/-15 %) geschützt

Netzspannung	400V
Absicherung	16A
Regelbereich AC	10-250A
Regelbereich DC	10-250A
Einschaltdauer 60 % MMA	120A
Einschaltdauer 60 % WIG	120A
Leerlauf-Schweißspannung U ₀	66V
Stabelektroden	1.6-5mm
Schweißkabel	35mm ²
Isolationsklasse	IP23
Generator mindestens	12.5kVA
Netzsteckertyp	CEE16
Abmessung BxTxH	160x400x300mm
Gewicht	8.6kg
Zubehör	4m Schweißkabel 35mm ² , Elektrodenhalter, Massezange

Art. Nr.	Beschreibung	Preis Fr.
1004607	Inverter Schweißgerät GYSMI 250A TRI-2/400V	1250.00

Weitere Schweißinverter auf Anfrage.

Schutzgas-Schweissanlagen ERA

ERA Schweissanlagen ausgerüstet mit:

- Erdklemmen mit Massekabel
- Druckreduzierventil mit Manometer
- Drahtspindeladapter
- ohne Gasflasche

Leistungsdaten Schutzgas-Schweissanlagen ERA

Typ		ERA 160 K	ERA 200	ERA 263	ERA 283	ERA 333
Netzspannung	Volt	1x 230	3 x 400	3 x 400	3 x 400	3 x 400
Frequenz	HZ	50	50	50	50	50
Absicherung träge	Ampère	16	16	16	16	20
Leistungsaufnahme	kVA	4.2	6.2	10	11	14
Leerlaufspannung	Volt	16 - 29	18 - 36	17 - 39	18 - 44	18 - 46
Schweissbereich	Ampère	25 - 160	25 - 200	30 - 260	30 - 280	30 - 330
Schaltstufen		6	7	14	14	14
Einschaltdauer ED	25 % Amp	160				
Einschaltdauer ED	35 % Amp		200	260	280	330
Einschaltdauer ED	100 % AMP	60	100	170	190	230
Drahtdurchmesser	mm	0.6 - 0.8	0.6 - 0.8	0.6 - 1.0	0.6 - 1.2	0.6 - 1.2
Cosphi-phi		0.75	0.75	0.85	0.85	0.85
Kühlart		S	F	F	F	F
Isolierstoffklasse		F	F	F	F	F
Sicherheit		S	S	S	S	S
Schutzart		IP 21	IP 21	IP 21	IP 21	IP 21
Abmessungen zirka	mm	750x310x510	810x325x560	850x420x620	850x420x620	870x420x820
Gewicht	kg	46	50	83	87	97

Schutzgas-Schweissanlage ERA 230 V

- handlich, leicht, gut transportierbar
- mit verzahntem Drahtvorschub
- eingebauter Sicherheits-Thermoschutz

Schweisstrom	25-160A
Schaltstufen	6
Anschluss/Leistungsaufnahme	230V / 4.2kVA
Absicherung	16A träge
Schweisdraht	0.6-0.8mm
Abmessung zirka	750x310x510
Gewicht	47kg



Art. Nr.	Beschreibung	Preis Fr.
1010592	Schutzgas-Schweissanlage ERA 160K	1100.00

Schutzgas-Schweissanlage ERA 400V

- Drahtvorschub 2 Rollen verzahnt
- Kupferwicklung
- Stromglättungsdrossel
- Überlastthermostat
- Ventilator Kühlung
- Betriebsarten: 2-Takt / 4-Takt / Intervallschweissen / Punktschweissen
- für Mischgas Coxogen18 (Atal6), Argon (Aluminium) und Spezial-Gas (INOX)



Schutzgas-Schweissanlage ERA 200

Schweisstrom	25-200A
Schaltstufen	7
Anschluss/Leistungsaufnahme	3x400V / 6.2kVA
Absicherung	16A träge
Schweisdraht	0.6-0.8mm
Abmessung zirka	810x325x560mm

Art. Nr.	Beschreibung	Preis Fr.
1004716	Schutzgas-Schweissanlage ERA 200	1370.00



Schutzgas-Schweissanlage ERA 263

Schweisstrom	30-260A
Schaltstufen	14
Anschluss/Leistungsaufnahme	3x400V / 10kVA
Absicherung	16A träge
Schweisdraht	0.6-1.0mm
Abmessung ca.	850x420x620mm

Art. Nr.	Beschreibung	Preis Fr.
1004744	Schutzgas-Schweissanlage ERA 263	1790.00

Schutzgas-Schweissanlage ERA 283

Schweisstrom	30-280A
Schaltstufen	14
Anschluss/Leistungsaufnahme	3x400V / 11kVA
Absicherung	16A träge
Schweisdraht	0.6-1.2mm
Abmessung ca.	850x420x620mm

Art. Nr.	Beschreibung	Preis Fr.
1004746	Schutzgas-Schweissanlage ERA 283	2290.00

Schutzgas-Schweissanlage ERA 333

Schweisstrom	30-330A
Schaltstufen	14
Anschluss/Leistungsaufnahme	3x400V / 14kVA
Absicherung	20A träge
Schweisdraht	0.6-1.2mm
Abmessung ca.	870x420x620mm

Art. Nr.	Beschreibung	Preis Fr.
1004745	Schutzgas-Schweissanlage ERA 333	2550.00



Schutzgas-Schweissanlage ERA 400V wassergekühlt

- Wassertank aufgebaut
 - Drahtvorschub 2 Rollen verzahnt
 - Kupferwicklung
 - Stromglättungsdrossel
 - Ueberlastthermostat
 - Ventilator Kühlung
 - Betriebsarten: 2-Takt / 4-Takt / Intervallschweissen / Punktschweissen
 - für Mischgas Coxogen18 (Atal6), Argon (Aluminium), Spezial-Gas für (INOX)
- | | |
|-------------------------------|----------------|
| Schweisstrom | 30-330A |
| Schaltstufen | 14 |
| Anschluss / Leistungsaufnahme | 3x400V / 14kVA |
| Absicherung träge | 20A träge |
| Schweisdraht | 0.6-1.2mm |
| Abmessung zirka | 870x420x800mm |
| Gewicht | 115kg |

Art. Nr.	Beschreibung	Preis Fr.
1004747	Schutzgas-Schweissanlage ERA333 wassergekühlt	3740.00

Ersatzteile Schutzgasschweissanlagen

**Druckminderer mit 2 Manometer**

- passend zu allen ERA-Schutzgasschweissanlagen
- Schlauchraccord 6mm
- für CO₂, Mischgas, Argon

Art. Nr.	Beschreibung	Preis Fr.
1004748	Druckminderer mit 2 Manometer	132.00

**Steuerplatine komplett**

- komplett bestückt
- ohne Knöpfe

Art. Nr.	Beschreibung	Preis Fr.
1008690	Steuerung/Elektronik IP komplett zu Schutzgas-Schweissanlage	279.00

**Drahtvorschubrolle**

Art. Nr.	Beschreibung	Preis Fr.
1004749	Drahtvorschubrolle für Draht 0.6/0.8mm (Bohrung 22mm)	40.00
1004750	Drahtvorschubrolle für Draht 0.8/1.0mm (Bohrung 22mm)	40.00
1004751	Drahtvorschubrolle für Draht 1.0/1.2mm (Bohrung 22mm)	40.00

**Führungsrohr zu Teflonseele 125mm**

Art. Nr.	Beschreibung	Preis Fr.
1004752	Führungsrohr zu Teflonseele 125mm	6.00

**Kapillarrohr zu Zentralsteckdose**

Art. Nr.	Beschreibung	Preis Fr.
1004753	Kapillarrohr zu Zentralsteckdose 125mm	10.50
1004754	Kapillarrohr zu Zentralsteckdose 130mm	12.00
1004755	Kapillarrohr zu Zentralsteckdose 200mm	10.50

**Zwischenkörper schwarz**

Art. Nr.	Beschreibung	Preis Fr.
1004756	Zwischenkörper schwarz	11.10

**Einbauwippschalter beleuchtet, 2-polig**

Art. Nr.	Beschreibung	Preis Fr.
1006413	Einbauwippschalter beleuchtet, 2-polig EIN/AUS	4.00

Weiteres Zubehör auf Anfrage.

Schutzgasschweissbrenner / Zubehör

Brenner TBi150**Brenner TBi150 gebogen 50°**

- komplett inklusive Zentralstecker

Art. Nr.	Beschreibung		Preis Fr.
1005739	Brenner TBi150 gebogen 50° - Schlauch 3m	102P341330	143.00
1006457	Brenner TBi150 gebogen 50° - Schlauch 4m	102P341340	157.00

Drahtführungsspirale

- für Draht bis 1mm

Art. Nr.	Beschreibung		Preis Fr.
1005751	Drahtführungsspirale 3m	324P154534	11.60
1005752	Drahtführungsspirale 4m	324P154544	12.90

Teflonseele blau

- für Inox- und Aluminiumschweisdraht

Art. Nr.	Beschreibung		Preis Fr.
1005753	Teflonseele 3m	326P154035	35.00
1005754	Teflonseele 4m	326P154045	43.00

Brennerhals komplett - gebogen 50°

Art. Nr.	Beschreibung		Preis Fr.
1006458	brennerhals komplett - gebogen 50°	102P001002	17.70

Gasdüsenträger

Art. Nr.	Beschreibung		Preis Fr.
1005743	Gasdüsenträger	102P002037	4.80

Schutzisolierhülse

- vorne am Brennerhals zu montieren

Art. Nr.	Beschreibung		Preis Fr.
1005744	Schutzisolierhülse	102P002003	3.20

Haltefeder

- hält die Gasdüse

Art. Nr.	Beschreibung		Preis Fr.
1005745	Haltefeder	102P002011	1.00

Gasdüse konisch NW12

Art. Nr.	Beschreibung		Preis Fr.
1005750	Gasdüse konisch NW12	345P012002	5.70

Gasdüse zylindrisch NW126

Art. Nr.	Beschreibung		Preis Fr.
1005749	Gasdüse zylindrisch NW16	345P011402	6.50

Stromdüse Kupfer

Art. Nr.	Beschreibung		Preis Fr.
1005746	Stromdüse Kupfer 0.6mm	340P061073	1.10
1005747	Stromdüse Kupfer 0.8mm	340P081073	1.10
1005748	Stromdüse Kupfer 1.0mm	340P101073	1.10

Weiteres Zubehör auf Anfrage.

Brenner TBi250

Brenner TBi250 gebogen 50°
– komplett inklusive Zentralstecker

Art. Nr.	Beschreibung		Preis Fr.
1005757	Brenner TBi250 gebogen 50° - Schlauch 3m	104P341330	200.00
1005740	Brenner TBi250 gebogen 50° - Schlauch 4m	104P341340	222.00

Drahtführungsspirale isoliert rot
– für Draht bis 1.2mm

Art. Nr.	Beschreibung		Preis Fr.
1005773	Drahtführungsspirale isoliert rot - 3m	324P204534	11.70
1005774	Drahtführungsspirale isoliert rot - 4m	324P204544	12.90

Teflonseele rot
– für Inox- und Aluminiumschweisdraht

Art. Nr.	Beschreibung		Preis Fr.
1005775	Teflonseele rot - 3m	326P204035	34.50
1005776	Teflonseele rot - 4m	326P204045	32.20
1005777	Haltenippel zu Teflonseele Ø 4mm	331P020040	2.60
1010595	O-Ring 3.5x1.5mm	365P150035	1.20

Brennerhals komplett - gebogen 50°

Art. Nr.	Beschreibung		Preis Fr.
1005742	Brennerhals komplett - gebogen 50°	104P001008	37.00

Düsenstock M6

Art. Nr.	Beschreibung		Preis Fr.
1005768	Düsenstock M6	342P006003	3.60

Haltefeder

Art. Nr.	Beschreibung		Preis Fr.
1005760	Haltefeder	103P002006	1.70

Gasdüse konisch NW15

Art. Nr.	Beschreibung		Preis Fr.
1005770	Gasdüse konisch NW15	345P12003	8.60

Gasdüse zylindrisch NW30

Art. Nr.	Beschreibung		Preis Fr.
1005769	Gasdüse zylindrisch NW30	345P011303	11.10

Punktgasdüse NW18

Art. Nr.	Beschreibung		Preis Fr.
1005771	Punktgasdüse NW18	345P015503	24.00

Gasdüse Flaschenform NW11

Art. Nr.	Beschreibung		Preis Fr.
1008738	Gasdüse Flaschenform NW11	345P014303	19.90

Stromdüse Kupfer

Art. Nr.	Beschreibung		Preis Fr.
1005761	Stromdüse Kupfer M6 0.6mm	340P061069	1.60
1005762	Stromdüse Kupfer M6 0.8mm	340P081069	1.60
1005763	Stromdüse Kupfer M6 1.0mm	340P101069	1.60
1005764	Stromdüse Kupfer M6 1.2mm	340P121069	1.60
1005765	Stromdüse Kupfer M6 1.6mm	340P161069	1.60
1005766	Stromdüse Kupfer M6 1.0mm für Aluminiumschweisdraht	341P101069	2.00
1005767	Stromdüse Kupfer M6 1.2mm für Aluminiumschweisdraht	341P121069	2.00

Brenner TBi411

Brenner TBi411 Wassergekühlt gebogen 50°
- komplett inklusive Zentralstecker



Art. Nr.	Beschreibung		Preis Fr.
1009233	Brenner TBi411 gebogen 50° - Schlauch 3m	133P441530	407.00
1009234	Brenner TBi411 gebogen 50° - Schlauch 4m	133P441540	443.00



Drahtführungsspirale blank
- für Draht 1-1.2mm

Art. Nr.	Beschreibung		Preis Fr.
1009307	Drahtführungsspirale blank - 4.4m	322P204544	10.90



Düsenstock M8

Art. Nr.	Beschreibung		Preis Fr.
1011452	Düsenstock M8	342P008033	4.50



Gasverteiler weiss

Art. Nr.	Beschreibung		Preis Fr.
1011456	Gasverteiler weiss	130P002019	3.80



Gasdüse konisch NW16

Art. Nr.	Beschreibung		Preis Fr.
1011449	Gasdüse konisch NW16	345P012030	14.20



Gasdüse zylindrisch NW20

Art. Nr.	Beschreibung		Preis Fr.
1011448	Gasdüse zylindrisch NW20	345P011030	15.30

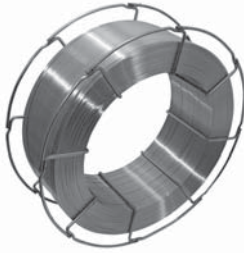


Stromdüse Kupfer

Art. Nr.	Beschreibung		Preis Fr.
1009306	Stromdüse Kupfer M8 0.8mm	340P081262	2.20
1011450	Stromdüse Kupfer M8 1.0mm	340P101262	2.20
1011451	Stromdüse Kupfer M8 1.2mm	340P121262	2.20

Weiteres Zubehör auf Anfrage.

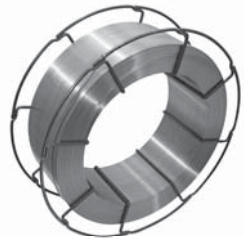
Schutzgasschweisssdrähte



Schutzgas-Schweisssdraht

- Verkupfertes Schweisssdraht für das MAG-Verfahren zum Verbindungs- und Auftragsschweissen von Bau- und Rohrstählen
- auf Drahtrolle

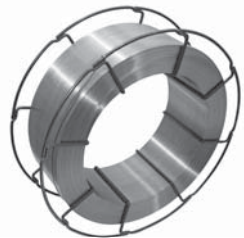
Art. Nr.	1004721	1004722	1004723	1010980
Draht-Ø mm	0.8	1	1.2	0.6
Rolle kg	16	16	15	5
Preis Fr. pro Rolle	64.00	58.00	54.00	39.50
ab 5 Rollen - pro Rolle	61.00	55.00	49.50	
ab 10 Rollen - pro Rolle	59.00	53.00	47.50	



Hartauftragschweisssdraht

- auf Drahtrolle

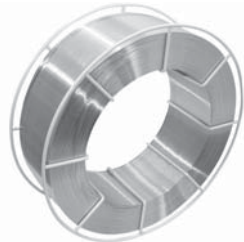
Art. Nr.	1004724	1004725
Rolle-Ø mm	1	1.2
Rolle kg	15	15
Preis Fr. - pro Rolle	528.00	425.00



Schutzgasschweisssdraht Inox

- auf Drahtrolle

Art. Nr.	1004726	1004727	1004728	1004729
Rolle-Ø mm	0.8	0.8	1	1
Rolle kg	5	12.5	5	12.5
Preis Fr. - pro Rolle	162.00	368.00	159.00	368.00



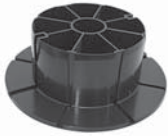
Schutzgasschweisssdraht Aluminium

- auf Drahtrolle

Art. Nr.	1004730	1010981	1004731	1004732	1004733	1011874
Rolle-Ø mm	0.8	1	1	1.2	1.2	1.2
Rolle kg	2	2	7	2	6	7
Preis Fr. pro Rolle	46.00	38.00	133.00	55.00	139.00	163.00

Weiteres Zubehör auf Anfrage.

Schutzgasschweisszubehör



Adapter zu Schutzgasschweissdrahtspule einseitig

- weiderverwendbar

Art. Nr.	Beschreibung	Preis Fr.
1012666	Adapter zu Schutzgasschweissdrahtspule offene Ausführung	13.80



Adapter zu Schutzgasschweissdrahtspule zweiseitig

- weiderverwendbar

Art. Nr.	Beschreibung	Preis Fr.
1010659	Adapter zu Schutzgasschweissdrahtspule geschlossene Ausführung	37.60



Düsenfrei

- Spraydose à 300ml

- FCKW-Frei

Art. Nr.	Beschreibung	Preis Fr.
1004735	Düsenfrei - Spraydose à 300ml	8.80



Düsofix-Schweisschutzpaste

- Dose à 300g

Art. Nr.	Beschreibung	Preis Fr.
1004736	Düsofix-Schweisschutzpaste 300g	15.50



Schweissdraht-Reinigungsset für Schutzgasschweissdraht

- Halteklammer mit 4 reinigungsfilzen

Art. Nr.	Beschreibung	Preis Fr.
1004737	Schweissdraht-Reinigungsset	8.00



Zange FIX Nr. 2

- Düsenreinigung, Drahtabschneider, abziehen der Gasdüse, Wechseln der Stromdüse

Art. Nr.	Beschreibung	Preis Fr.
1004759	Zange FIX Nr. 2	31.00

Weiteres Zubehör auf Anfrage.

Plasmaschneidanlagen

Zwischen einer nicht abschmelzenden Elektrode und dem Werkstück brennt ein elektrischer Lichtbogen. Eine Düse und zwangsgeführte Druckluft schnüren den Lichtbogen ein. Dadurch wird seine Intensität höher und er bleibt stabil. Die Einschnürung bewirkt ein energetisches, hochoverhitztes Gas. Dieses elektrische «Energiebündel» wird in Wärme umgesetzt. Das isolierte Gas heisst Plasma. Die hohe Energiedichte des Plasma-Lichtbogens erlaubt hohe Schnittgeschwindigkeiten bei gleichzeitig grat- und verzugsfreier Schnittqualität. Es ist kein Spezialgas erforderlich, die Verwendung normaler Druckluft und einfache Handhabung, sind Garant für problemlosen Einsatz im Karosserie Behälter- und Stahlbau, in der Heizungs- Klima- und Lüftungsbranche sowie im Installations- und Sanitärbereich.

Plasma-Schneidanlagen ERA mit Pilot-Lichtbogen

Anlagen schneidbereit – ausgerüstet mit:

- Netzkabel (ohne Stecker)
- Massekabel
- Druckluftminderer
- Handschweissbrenner mit Schlauchpaket 6m



Plasma-Schneidanlage X-403 tragbar

Schneidbereich	40A (2-stufig)
Materialstärke bis	10mm
Luftbedarf	125L - effektiv bei ca. 5-6bar
Netzspannung	400V / 8kVA
Absicherung	16A träge
Schneidleistung Stufe 1	25A
Schneidleistung Stufe 2	20A
Leerlaufspannung	350V
Einschaltdauer 60 %	25A
Einschaltdauer 35 %	40A
Schutzart	IP21
Kühlart	F - Ventilator
Gewicht	30kg
Abmessung	275x385x470mm

Art. Nr.	Beschreibung	Preis Fr.
1004876	Plasma-Schneidanlage X-403 tragbar	1240.00



Plasma-Schneidanlage X-603 fahrbar

Schneidbereich	60A (2-stufig)
Materialstärke bis	15mm
Luftbedarf	200L - effektiv bei ca. 5-6bar
Netzspannung	400V / 15kVA
Absicherung	25A träge
Schneidleistung Stufe 1	35A
Schneidleistung Stufe 2	60A
Leerlaufspannung	270V
Einschaltdauer 60 %	35A
Einschaltdauer 35 %	60A
Schutzart	IP21
Kühlart	F - Ventilator
Gewicht	77kg
Abmessung	560x770x540mm

Art. Nr.	Beschreibung	Preis Fr.
1004877	Plasma-Schneidanlage X-603 fahrbar	1980.00



Plasma-Schneidanlage X-903 tragbar

Schneidbereich	90A (2-stufig)
Materialstärke bis	20mm
Luftbedarf	250L - effektiv bei ca. 5-6bar
Netzspannung	400V / 22kVA
Absicherung	32A träge
Schneidleistung Stufe 1	45A
Schneidleistung Stufe 2	90A
Leerlaufspannung	280V
Einschaltdauer 60 %	45A
Einschaltdauer 35 %	90A
Schutzart	IP21
Kühlart	F - Ventilator
Gewicht	89kg
Abmessung	560x770x540mm

Art. Nr.	Beschreibung	Preis Fr.
1004878	Plasma-Schneidanlage X-903 fahrbar	2265.00

Plasmabrenner und Zubehör

Verschliessteile zu Brenner EL60/EL90

Brenner mit 6m Schlauch

Art. Nr.	Beschreibung	Preis Fr.
1011458	Brenner EL60 komplett 6m Schlauch passend zu X-603	372.00
1011459	Brenner EL90 komplett 6m Schlauch passend zu X-903	450.00

Elektrode

Art. Nr.	Beschreibung	Preis Fr.
1010646	Elektrode zu EL60/EL90	9.80

Starterhülse

Art. Nr.	Beschreibung	Preis Fr.
1010647	Starterhülse	68.00

Aussendüse

Art. Nr.	Beschreibung	Preis Fr.
1010651	Aussendüse 20/60A zu EL60/EL90	38.90
1010652	Aussendüse 60/120A zu EL90	40.00

Abstandstück 2 Spitzen

Art. Nr.	Beschreibung	Preis Fr.
1010653	Abstandstück 2 Spitzen	39.10

Kontaktfederring

Art. Nr.	Beschreibung	Preis Fr.
1010654	Kontaktfederring	3.50

Luftverteiler/Diffusor

Art. Nr.	Beschreibung	Preis Fr.
1010648	Luftverteiler/Diffusor 20/60A zu EL60	19.40
1010649	Luftverteiler/Diffusor 60/120A zu EL90	18.30

Plasmadüse

Art. Nr.	Beschreibung	Preis Fr.
1010650	Plasmadüse 50/60A zu EL60	7.80
1010668	Plasmadüse 90/100A zu EL90	8.40

Weiteres Zubehör auf Anfrage.



Verschliessteile zu Brenner S30/A53/S54



Elektrode

Art. Nr.	Beschreibung	Preis Fr.
1011587	Elektrode kurz S30/A53/S54	5.40
1011560	Elektrode mittel S30	5.40
1011562	Elektrode S30/A53/S54	6.50

Schutzkappe

Art. Nr.	Beschreibung	Preis Fr.
1011557	Schutzkappe S54	29.30

Luftverteiler

Art. Nr.	Beschreibung	Preis Fr.
1011555	Luftverteiler S30/A53/S54	

Abstandsfeder

Art. Nr.	Beschreibung	Preis Fr.
1011558	Abstandsfeder S30	4.00

Plasmadüse

Art. Nr.	Beschreibung	Preis Fr.
1011561	Plasmadüse 0.8mm	4.90
1044563	Plasmadüse 0.9mm	7.10
1011556	Plasmadüse 1.0mm	5.20

Weiteres Zubehör auf Anfrage.

Verschleissteile zu Brenner A90/A140



Elektrode HF

Art. Nr.	Beschreibung	Preis Fr.
1011565	Elektrode HF A90/A140	4.90



Schutzkappe

Art. Nr.	Beschreibung	Preis Fr.
1011570	Schutzkappe A140	29.30



Kontaktschutzkappe

Art. Nr.	Beschreibung	Preis Fr.
1011571	Kontaktschutzkappe A140	99.10



Kontaktschutzkappe verstärkt

Art. Nr.	Beschreibung	Preis Fr.
1011586	Kontaktschutzkappe A140 verstärkt	131.20



Abstandsfeder

Art. Nr.	Beschreibung	Preis Fr.
1011584	Abstandsfeder A90/A140	26.50



Abstandshalter

Art. Nr.	Beschreibung	Preis Fr.
1011572	Abstandshalter A140	32.10



Abstandshalter

Art. Nr.	Beschreibung	Preis Fr.
1011588	Abstandshalter A140	34.60



Luftverteiler

Art. Nr.	Beschreibung	Preis Fr.
1011566	Luftverteiler A140	26.50



Elektrode HF

Art. Nr.	Beschreibung	Preis Fr.
1011568	Plasmadüse 1.4mm A90/A140	5.70
1011569	Plasmadüse 1.9mm A140	5.70

Verschleissteile zu Brenner PSB60/80/121



Elektrode

Art. Nr.	Beschreibung	Preis Fr.
1011587	Elektrode ZR Länge 12mm	7.50



Federträger

Art. Nr.	Beschreibung	Preis Fr.
1011592	Federträger	8.10



Abstandsfeder

Art. Nr.	Beschreibung	Preis Fr.
1011591	Abstandsfeder	3.30



Plasmadüse

Art. Nr.	Beschreibung	Preis Fr.
1008971	Plasmadüse 1.0mm	7.60
1011590	Plasmadüse 1.5mm	7.60

Schweisselektroden

OERLIKON Fincord

– Stabelektrode für un- und niedriglegierte Baustähle, Kesselstähle, Rohrstähle, rutilumhüllt, hohe Strombelastbarkeit automatisches Zünden, saubere Nähte ohne Spritzer leicht zu entschlacken.



Art. Nr.	Bezeichnung	Ø mm	Länge mm	VPE Stk	Preis Fr.
1005781	OERLIKON Fincord	2	250	150	54.00
1010582	OERLIKON Fincord	2	250	10	4.10
1005782	OERLIKON Fincord	2.5	350	210	95.00
1011860	OERLIKON Fincord	2.5	350	10	5.50
1005783	OERLIKON Fincord	3.2	450	118	90.50
1011861	OERLIKON Fincord	3.2	450	10	9.00
1005784	OERLIKON Fincord	4	450	78	80.20
1011862	OERLIKON Fincord	4	450	10	12.00
1005785	OERLIKON Fincord	5	450	50	66.50
1011863	OERLIKON Fincord	5	450	10	15.10
1005787	OERLIKON Fincord	6	450	30	60.00
1011864	OERLIKON Fincord	6	450	10	23.00

OERLIKON Spezial

– basische Stabelektrode zum Schweißen von unlegierten Stählen, in allen Lagen schweisbar keine Spritzer, keine Einbrandkerben
– für Montage- Schmiede- und Konstruktionsarbeiten oder Stahlbau.



Art. Nr.	Bezeichnung	Ø mm	Länge mm	VPE Stk	Preis Fr.
1005788	OERLIKON Spezial	2	350	330	151.00
1010581	OERLIKON Spezial	2	350	10	6.10
1005789	OERLIKON Spezial	2.5	350	200	97.00
1011854	OERLIKON Spezial	2.5	350	10	6.50
1005790	OERLIKON Spezial	3.2	350	125	68.00
1011855	OERLIKON Spezial	3.2	350	10	7.50
1005791	OERLIKON Spezial	4	450	80	73.00
1011856	OERLIKON Spezial	4	450	10	12.50
1005792	OERLIKON Spezial	5	450	50	77.00
1011857	OERLIKON Spezial	5	450	10	22.00
1005793	OERLIKON Spezial	6	450	35	77.00
1011858	OERLIKON Spezial	6	450	10	22.00

OERLIKON SuperCut 600B

– Stabelektrode mit spezieller Umhüllung zum Schneiden, Ausnuten und Bohren für Stahl und Grauguss, für Reparatur- und Abbrucharbeiten von Baustählen. rostfreien Stählen, Manganhartstählen.



Art. Nr.	Bezeichnung	Ø mm	Länge mm	VPE Stk	Preis Fr.
1005795	OERLIKON SuperCut	3.2	450	70	125.00
1011865	OERLIKON SuperCut	3.2	450	10	20.50

OERLIKON Superfonte Ni

– Stabelektrode basisch-graphitisch umhüllte Elektrode mit Reinnickel-Kernstab für artfremdes Verbindungs- oder Auftragsschweißen von Gusseisen ohne oder mit nur geringer Vorwärmung bis etwa 300°C für das Schweißen von Rissen in Teilen aus allen Gusseisensorten sowie grundsätzlich Schweißarbeiten an Gusseisen mit Lamellengraphit.



Art. Nr.	Bezeichnung	Ø mm	Länge mm	VPE Stk	Preis Fr.
1005800	OERLIKON Superfonte Ni	2.5	350	115	257.00
1005801	OERLIKON Superfonte Ni	2.5	350	10	25.00
1010580	OERLIKON Superfonte Ni	3.2	350	85	375.00
1005804	OERLIKON Superfonte Ni	3.2	350	10	50.50



OERLIKON Supradur 600B

– Stabelektrode dicht basisch-umhüllt für zähe und abriebfeste Auftragsschweißungen an Bauteilen, die starkem Verschleiss unterliegen. Das Schweißgut ist riss- und porenfrei und widersteht auch Stoss- und Schlagbeanspruchungen, Bearbeitung ist nur durch Schleifen möglich.

Art. Nr.	Bezeichnung	Ø mm	Länge mm	VPE Stk	Preis Fr.
1010574	OERLIKON Supradur 600B	2.5	350	220	177.00
1011866	OERLIKON Supradur 600B	2.5	350	10	18.50
1005797	OERLIKON Supradur 600B	3.2	450	130	170.00
1010583	OERLIKON Supradur 600B	3.2	450	10	15.00
1010569	OERLIKON Supradur 600B	4	450	85	143.00
1011867	OERLIKON Supradur 600B	4	450	10	20.00
1010570	OERLIKON Supradur 600B	5	450	50	131.00
1011868	OERLIKON Supradur 600B	5	450	10	30.00



OERLIKON Alcord 5 Si

– Stabelektrode mit Sonderumhüllung zum Schweißen niedriglegierter Al-Mg-(Si) Aluminiumlegierungen und artverschiedener Aluminiumlegierungen untereinander. Gut geeignet als Zusatzwerkstoff für das Gasschweißen. Korrosive Schlackenreste gründlich entfernen. Wegen der stark hygroskopischen Umhüllung sind die Elektroden unbedingt trocken zu lagern.

Art. Nr.	Bezeichnung	Ø mm	Länge mm	VPE Stk	Preis Fr.
1005816	OERLIKON Alcord 5 Si	2.5	350	222	252.00
1010571	OERLIKON Alcord 5 Si	2.5	350	10	13.00
1005817	OERLIKON Alcord 5 Si	3.2	450	152	253.00
1011869	OERLIKON Alcord 5 Si	3.2	450	10	18.00



OERLIKON Supranox 316L

– Stabelektrode rutil-umhüllt für artähnliche austenitische Cr-Ni-Mo-Stähle/-Stahlgussorten. Hervorragende Schönschweiseseigenschaften, feintropiger fast spritzfreier Werkstoffübergang, feinschuppige Hohlkehlnähte, vorwiegend selbstlösende Schacke.

Art. Nr.	Bezeichnung	Ø mm	Länge mm	VPE Stk	Preis Fr.
1005805	OERLIKON Supranox 316L	2	230	310	277.00
1005807	OERLIKON Supranox 316L	2	230	10	14.00
1005808	OERLIKON Supranox 316L	2.5	300	200	229.50
1011870	OERLIKON Supranox 316L	2.5	300	10	13.00
1005811	OERLIKON Supranox 316L	3.2	350	120	258.00
1005813	OERLIKON Supranox 316L	3.2	350	10	28.00



OERLIKON DW312/Supranox RS312

– Stabelektrode rutil-umhüllt mit hoher Riss-Sicherheit, ausgezeichnetes Schweißverhalten, Schweißgut mit zirka 50% Deltafernit, sehr leichter Schlackenabgang, ideal für Schwarz-Weiss-Verbindungen, höchste Betriebstemperatur +300°C.

Art. Nr.	Bezeichnung	Ø mm	Länge mm	VPE Stk	Preis Fr.
1005814	OERLIKON Supranox RS312	2.5	300	205	315.50
1005806	OERLIKON Supranox RS312	2.5	300	10	17.50
1010573	OERLIKON Supranox RS312	3.2	350	55	157.00

Weitere Elektroden auf Anfrage.

Schweissen / TIG-WIG / Löten

Autogen Schweißdraht

– verkupfert

Art. Nr.	Bezeichnung	Ø mm	Länge mm	VPE Stk.	Preis Fr.
1010577	Autogen Schweißdraht Gi	2	1000	1000 g	8.00
1010576	Autogen Schweißdraht GII	3	1000	1000 g	7.00

WIG Schweisstab

Art. Nr.	Bezeichnung	Ø mm	Länge mm	VPE Stk.	Preis Fr.
1011674	Inox	1.6	1000	5	a.A.
1011646	Inox	2.4	1000	5	a.A.
1011648	Aluminium	2	1000	5	a.A.

Wolfram Elektrode

Art. Nr.	Bezeichnung	Ø mm	Länge mm	VPE Stk.	Preis Fr.
1010517	WR2 - Stahl, Inox, Alu (AC/DC)	1.6	150	10	a.A.
1010516	WR2 - Stahl, Inox, Alu (AC/DC)	2	150	10	a.A.
1010518	WR2 - Stahl, Inox, Alu (AC/DC)	2.4	150	10	a.A.

Messinghartlot

– zum Hartlöten von Kupfer, Nickel, Stahl, zum Schweißen von Messing und Bronze

– Arbeitstemperatur 890°C

Art. Nr.	Bezeichnung	Ø mm	Länge mm	VPE g	Preis Fr.
1011875	Flussmittelummantelt	2	500	1000	a.A.
1011876	Flussmittelummantelt	2	500	500	a.A.
1011890	Flussmittelummantelt	3	500	1000	a.A.
1011891	Flussmittelummantelt	3	500	500	a.A.
1011878	ohne Flussmittel	2	500	1000	a.A.
1011877	ohne Flussmittel	2	500	500	a.A.
1011881	ohne Flussmittel	3	500	1000	a.A.
1011882	ohne Flussmittel	3	500	500	a.A.

Neusilberhartlot

– zum Hartlöten von Stahl, Temperguss, Nickel, Nickel-Legierungen und Gusseisen

– Arbeitstemperatur 910°C

Art. Nr.	Bezeichnung	Ø mm	Länge mm	VPE g	Preis Fr.
1009854	Flussmittelummantelt	2	500	1000	a.A.
1009855	Flussmittelummantelt	2	500	500	a.A.
1011880	Flussmittelummantelt	3	500	1000	a.A.
1011879	Flussmittelummantelt	3	500	500	a.A.
1011883	ohne Flussmittel	2	500	1000	a.A.
1011884	ohne Flussmittel	2	500	500	a.A.
1011885	ohne Flussmittel	3	500	1000	a.A.
1011886	ohne Flussmittel	3	500	500	a.A.

Silberhartlot UM

– Arbeitstemperatur 610°C

Art. Nr.	Bezeichnung	Ø mm	Länge mm	VPE g	Preis Fr.
1011889	Flussmittelummantelt	1.5	500	1000	a.A.
1011888	Flussmittelummantelt	1.5	500	100	a.A.
1011887	Flussmittelummantelt	1.5	500	50	a.A.



Hartlötpaste

- zur Verwendung mit Silberhartloten
- Hartlötlösungsmittel zum Löten von Kupfer, Kupferlegierungen, Messing, Rotguss, Stahl, Silber und Edelstahl

Art. Nr.	Bezeichnung			VPE g	Preis Fr.
1011894	Hartlöt Paste CuFe			1000	38.00.
1011893	Hartlöt Paste CuFe			500	21.00.
1011892	Hartlöt Paste CuFe			100	11.00.

Lötlösungspinsel

- Länge zirka 150 mm

Art. Nr.	Bezeichnung				Preis Fr.
1011895	Lötlösungspinsel				1.20.

Schweissschutz / Schweissschutzhelme



Schweisser-Handschuhe

– mit fünf Finger und langer Stulpe

Art. Nr.	Bezeichnung	Preis Fr.
1005735	Schweisser-Handschuhe Spaltleder	8.00
1005736	Schweisser-Handschuhe Vollrindsleder	15.00



Schweisser-Schürze

Art. Nr.	Bezeichnung	Preis Fr.
1005737	Schweisser-Schürze Vollrindleder, extra lang mit Latz – Grösse 80x100cm	53.00
1005738	Schweisser-Schürze Spaltleder mit Latz – Grösse 80x100cm	32.00

Schweisser-Handschuttschild und Kopfschuttschild

Art. Nr.	Bezeichnung	Preis Fr.
1010962	Schweisser Handschuttschild mit Rändelschraube ohne Gläser (90x110mm)	39.00
1010963	Schweisser Kopfschuttschild mit stufenlosem Kopfband ohne Gläser (für Gläser 90x110mm)	39.00



Vorsatzglas zu Schweisser-Hand- und Kopfschuttschild

Art. Nr.	1011628	1011629	1010967	1010968	1010969	1011630	1010965	1010966	1010964
	dunkel	dunkel	dunkel	dunkel	dunkel	dunkel	farblos	dunkel	farblos
DIN	7	8	9	10	11	12		10	
Grösse mm	90x110	90x110	90x110	90x110	90x110	90x110	90x110	85x110	85x110
Preis Fr.	2.90	2.90	2.20	2.20	2.30	3.20	0.60	2.80	0.90

Schweissschutzhelm Solar LCD Expert 9-13

- für Elektroden, WIG 25-300A, MIG/MAG bis 400A
- Energieversorgung mittels Solarzellen
- Reaktionszeit 0.04ms
- Schweissschutzstufen 9-13 DIN
- Öffnungszeit 0.1-1s
- Startschutzstufe DIN 4
- Energieversorgung Solar
- Sichtfeldgrösse 97x43mm / Fenstergrösse 112x91mm
- Gewicht 430g

Art. Nr.	Bezeichnung	Preis Fr.
1009815	Schweisshelm LCD Expert 9-13G / bis 350A	190.00



Schweissschutzhelm Solar LCD Expert Carbon11

- für Elektroden bis 150A, WIG bis 175A, MIG/MAG bis 200A
- Energieversorgung mittels Solarzellen
- Reaktionszeit 0.3 ms
- Schweissschutzstufen 11 DIN
- Startschutzstufe DIN 3
- Energieversorgung Solar
- Sichtfeldgrösse 100x49 mm / Fenstergrösse 112x92 mm
- Gewicht 470 g

Art. Nr.	Bezeichnung	Preis Fr.
1009814	Schweissschutzhelm LCD Expert Carbon 11	130.00



Vorsatzscheibe zu Schweissschutzhelm Solar LCD

Art. Nr.	1009853	1010771	1010772
	farblos aussen	farblos aussen	farblos innen
Grösse mm	112x91	119x98	104x55
Schweissschutzhelm	LCD Expert 9-13	LCD Expert Carbon 11	LCD Expert + Carbon
Preis Fr.	2.40	1.70	1.90



Diverses zu Schweisshelmen

Art. Nr.	Bezeichnung	Preis Fr.
1010770	Strirrschweissband zu LCD Expert 9-13	Set 2 Stück 14.00



Preis- und technische Änderungen vorbehalten.

Preise inklusive Mehrwertsteuer

Schweisszubehör

Anschlusskabel

Art. Nr.	1011445	1011446	1011447
Querschnitt mm ²	3x2.5	3x4	3x6
Anlagenstrom max. A	170	250	400
Preis pro Meter Fr.	4.30	4.80	6.40

Schweisskabel

– hochflexibles Schweisskabel mit Neopren/Gummimantel

Art. Nr.	1005707	1005708	1005709	1005710	1005711	1005712
Querschnitt mm ²	16	25	35	50	70	95
Preis pro Meter Fr.	4.00	6.20	10.00	13.50	18.50	26.00

Schweisskabel Set 25mm² – 5m

– mit Elektrodenhalter 400A und Erdzange 350A, Stecker gross

Art. Nr.	Bezeichnung	Preis Fr.
1009108	Schweisskabel Set 25mm ² – 5m	137.00

Schweisskabel-Stecker

Art. Nr.	Bezeichnung	Preis Fr.
1005715	Schweisskabel-Stecker klein bis 200A / 10 – 25mm ²	3.90
1005716	Schweisskabel-Stecker gross bis 315A / 35 – 50mm ²	9.00

Schweisskabel-Kupplung

Art. Nr.	Bezeichnung	Preis Fr.
1005717	Schweisskabel-Kupplung klein bis 200A / 10 – 25mm ²	5.80
1005718	Schweisskabel-Kupplung gross bis 315A / 35 – 50mm ²	10.00
1005719	Einbaubuchse klein bis 200A	4.60
1005720	Einbaubuchse gross bis 315A	11.00

Elektrodenhalter

Art. Nr.	Bezeichnung	Preis Fr.
1005721	Elektrodenhalter 200A	24.00
1005723	Elektrodenhalter 400A	30.00
1012615	Elektrodenhalter 600A	24.50
1005725	Elektrodenhalter 300A – geschlossen	25.00
1005726	Elektrodenhalter 400A – zum Schrauben	41.00

Erdklemmen

Art. Nr.	Bezeichnung	Preis Fr.
1005727	Erdkabelzange 350A	16.00
1005728	Erdkabelzange 600A	11.00
1005729	Erdkabelzange 300A mit Kupferband	22.00
1005730	Erdkabelzange 400A FIX mit Kupferband	37.00
1005731	Erdkabelzange 600A FIX mit Kupferband	47.00
1005732	Magnet Erdklemme 400A	27.00

Reinigungswerkzeuge

Art. Nr.	Bezeichnung	Preis Fr.
1005733	Schlackenhammer Stahl	8.50
1005734	Drahtbürste 4-reihig	2.50

Weiteres Zubehör auf Anfrage.



LötKolben

LötKolben WELLER 25W - 230V

– mit gerader vernickelter Spitze

Art. Nr.	Bezeichnung	Preis Fr.
1012746	LötKolben WELLER 25W - 230V	39.00



Lötpistole WELLER 100W - 230V

– mit gerader vernickelter Spitze

Art. Nr.	Bezeichnung	Preis Fr.
1008251	Lötpistole WELLER Expert 8100UCPK - 100W - 230V	95.00



Lötspitzen WELLER Lötpistole Expert 8100UCPK 100W

– 2 Ersatzspitzen

Art. Nr.	Bezeichnung	Preis Fr.
1008252	Lötspitzen zu WELLER Expert 8100UCPK	7.00



Elektroniklot auf Spule

– 60% Zinn, 38% Blei, 2% Kupfer nicht ROHS tauglich

Art. Nr.	Bezeichnung	Preis Fr.
1008248	Elektroniklot Ø 1 mm 100g	11.30
1008249	Elektroniklot Ø 1 mm 250g	23.00